

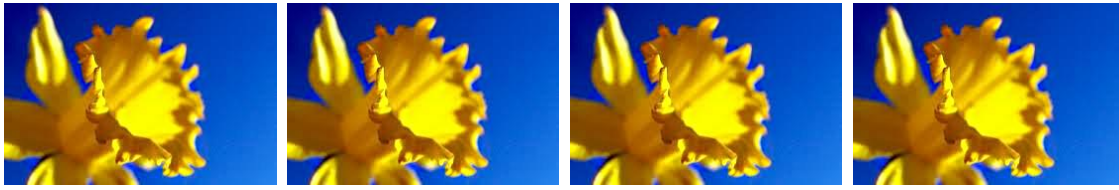
*NOTRE SOCIETE PARRAINE UNE RUCHE
POUR SAUVER LES ABEILLES*



POURQUOI ?

Les abeilles sont en danger. Depuis quelques années, la population d'abeilles est en très forte diminution, avec une disparition totale sur certaines zones.

Ce phénomène porte le nom de « Syndrome d'effondrement des colonies d'abeilles » ou CCD (Colony Collapse Disorder) et reste inexpliqué : Subitement, les ruches se vident de leurs abeilles sans que l'on ne retrouve aucun cadavre à proximité



Ce syndrome est très préoccupant en raison de l'importance écologique de l'abeille en tant que pollinisatrice. Les études en cours ne permettent à ce jour que de supposer une synergie entre plusieurs causes : traitements pesticides, infections parasitaires, maladies, pollution, réduction de la ressource alimentaire (quantité et diversité des fleurs fournissant nectar et pollen) et des habitats, compétition avec des espèces invasives, changement climatique, multiplication des émissions électromagnétiques, nouveaux prédateurs...



En France, depuis 1995, près de 30 % des colonies d'abeilles disparaissent chaque année. En 10 ans, 15000 apiculteurs ont cessé leur activité.

LE SAVIEZ-VOUS ?



Les abeilles et autres insectes pollinisateurs représentent par leur action :

- la reproduction de plus de 80 % des espèces végétales ;
- la production de plus de trois quarts des cultures dans le monde – majorité des cultures fruitières, légumières, oléagineuses et protéagineuses, de fruits à coques, d'épices et de stimulants (café, cacao) ;
- 35 % de la production alimentaire mondiale en tonnage ;
- 10 % du chiffre d'affaires de l'agriculture mondiale ;
- 153 milliards d'euros par an ;
- 20 000 personnes en France dans la filière apicole (miel et autres produits de la ruche), dont 2 000 apiculteurs professionnels ;
- 98 000 éleveurs amateurs en France.

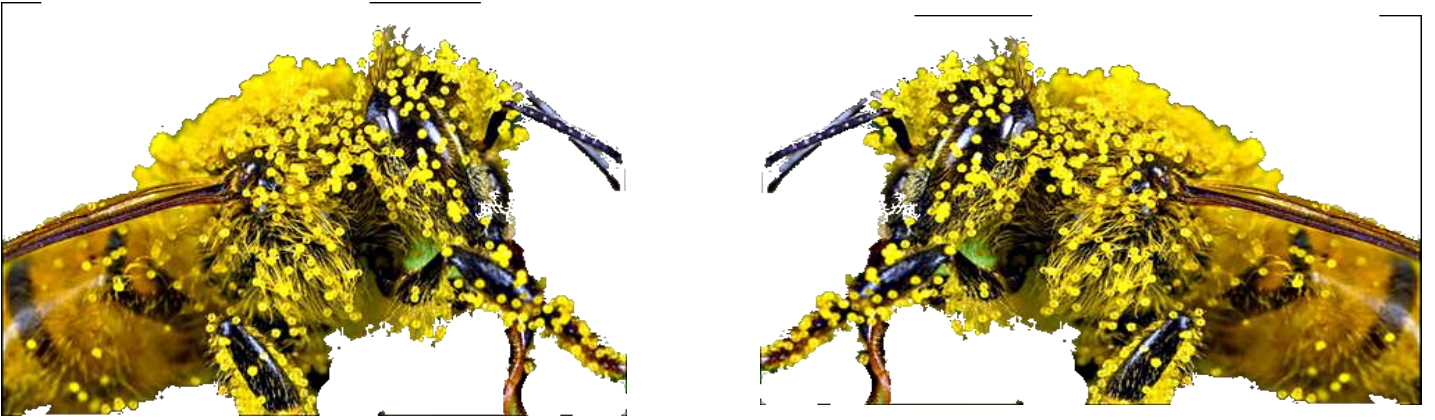


18 000 tonnes de miel ont été récoltées en France en 2007 contre 25000 tonnes en 2004. La consommation annuelle, très stable, est dans notre pays de 40 000 tonnes.

Près de 70 000 apiculteurs disposant de 1,4 millions de ruches assurent cette production nationale très fortement déficitaire, compensée par des importations provenant de divers pays de l'Union Européenne, de Chine, d'Argentine..., dans un contexte difficile.

En effet depuis quelques années, la population d'abeilles est en très forte diminution.

Un affaiblissement généralisé des colonies d'abeilles domestiques a été constaté dans de nombreuses régions du monde. Dans d'autres régions une surmortalité, qui affecte probablement aussi les abeilles sauvages, a entraîné des pertes importantes de cheptel (de 30 à 50% de mortalité durant l'hiver 2005 / 2006 contre 5 à 10% en situation normale aux Etats Unis, selon les régions).



En danger : 35 % de la production mondiale de nourriture

Seules 25 % des cultures ne dépendent pas de l'action des insectes pollinisateurs (les céréales par exemple).

La plupart des cultures fruitières, légumières, oléagineuses, protéagineuses ainsi que celles des fruits à coques, des épices, du café et du cacao sont majoritairement pollinisées par les insectes.

On estime à 153 milliards d'euros par an l'apport mondial de l'action pollinisatrice des insectes.

Nous sommes confrontés à la perspective d'une perte économique de grande envergure, mais aussi d'une perte écologique majeure, les insectes ne jouant pas dans les écosystèmes le seul rôle de porteurs de pollen mais s'inscrivant dans de multiples chaînes d'interactions utiles - sinon indispensables - aux divers maillons en présence.